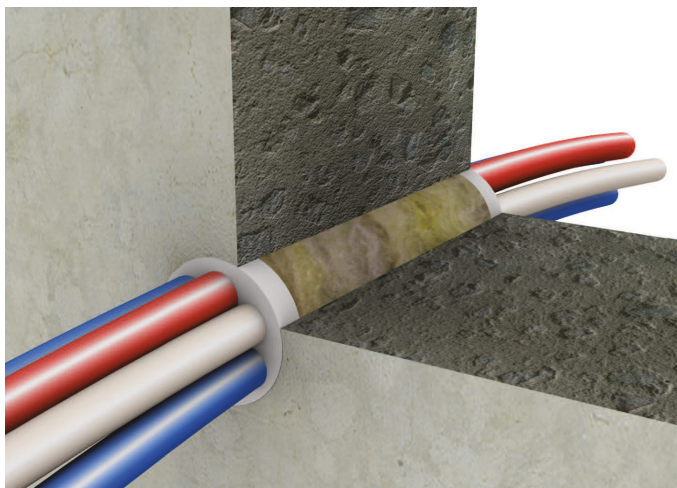
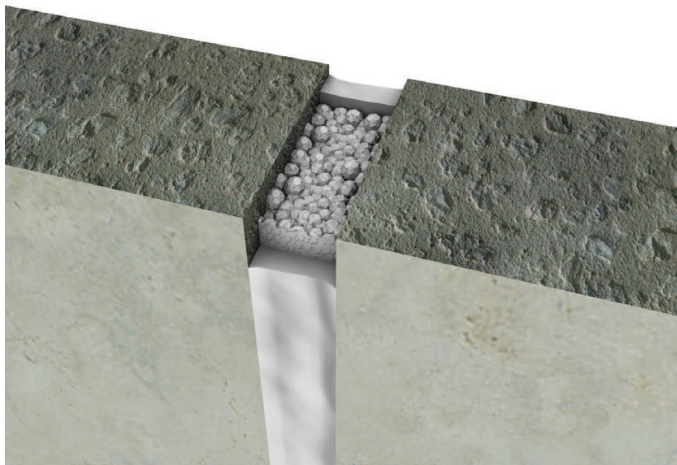
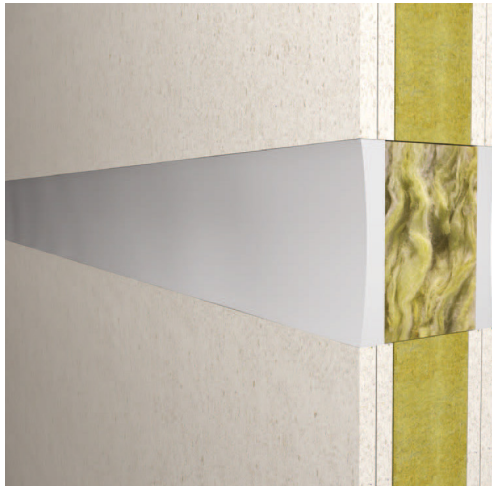


## PROMASEAL®-A brandtätningssakryl Produkthanteringsanvisningar

Skarv-/genomföringstätning SE 1.0



### PROMASEAL®-A Brandtätningssakryl



PROMASEAL®-A är ett akrylbaserat, enkomponents brandtätningssmedel. Skarvar utan rörelser kan tätas snabbt och säkert tack vare dess enastående appliceringsegenskaper. En vanlig emulsionsfärg kan användas för att måla över skarvarna.

#### Allmän information

- Minsta bredd på skarvarna 5 mm.
- Förvarings- och transporttemperatur 3 °C–35 °C.
- Hinnbildning efter ungefär 15 minuter (20 °C och en relativ luftfuktighet på 65 %).
- Kan övermålas efter 24 timmar, vidhäftning och kompatibilitet måste kontrolleras.
- Behållare som har öppnats ska användas upp snarast möjligt.
- Rengör verktygen med vatten efter användning.
- Se till att det finns tillräckligt utrymme runt ledningarna för att installera en brandtätande genomföringstätning. Annars måste tillräckligt utrymme skapas.
- Minst +5 °C, max +40 °C för såväl underlag som omgivning.
- Relativ luftfuktighet på mer än 65 % leder till längre torktider.
- Säkerställ god vidhäftning mellan underlaget och första lagret tätningssmedel.
- Underlaget måste vara fritt från olja, fett och damm.
- Använd vatten eller PROMASEAL®-A utspädd med vatten som primer på absorberande underlag.
- Användningskategori är typ Y1:
  - Produkter avsedda att användas vid temperaturer mellan -20 °C och +70 °C med exponering för UV, men ingen exponering för regn.

#### Systeminstallation

Se ETA, klassificeringsrapport eller handboken för installation på kablar, rör och skarvar.

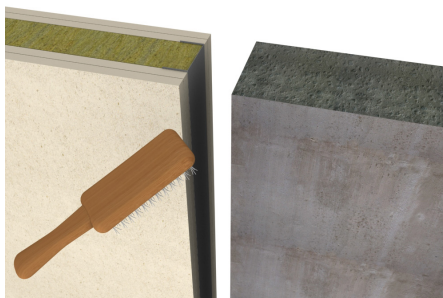
#### Säkerhetsinformation

Säkerhetsdatablad kan erhållas vid förfrågan.

#### Teoretisk förbrukning per 310 ml patron

Skarvbredd	10 mm	15 mm	20 mm	25 mm	60 mm	40 mm	50 mm
Skarvdjup							
10 mm	3,1 m	2,0 m	1,5 m	1,2 m	1,0 m	0,8 m	0,6 m
15 mm	2,0 m	1,3 m	1,0 m	0,8 m	0,7 m	0,5 m	0,4 m
20 mm	1,5 m	1,0 m	0,7 m	0,6 m	0,5 m	0,4 m	0,3 m

### Installationsanvisningar för skarv



1. Rengör öppningen.



2. Maskera vid behov arbetsområdet på väggen/  
golvet runt öppningen med tejp.



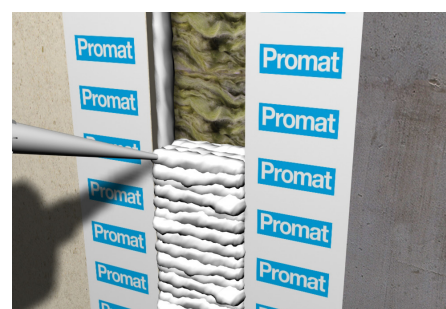
3. Sätt i backfyllnadsmaterial tätt (icke brännbart  
material eller brännbart material)



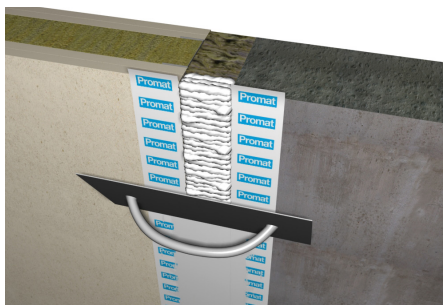
4. Mätt korrekt djup.



5. Säkerställ god vidhäftning mellan substrat och  
första lagret tätningsmedel.



6. Applicera korrekt tjocklek av tätningsmedlet.



7. Jämna ut ytan på tätningsmedlet med en  
borste fuktad med vatten eller en spackel,  
innan hinna bildas.

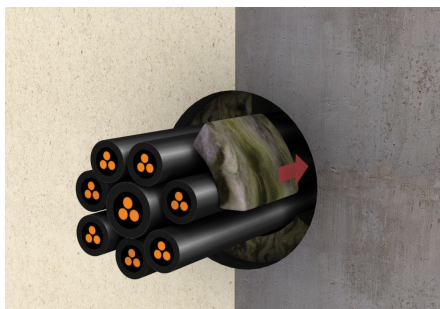


8. Sätt på ID-etiketten.

### Installationsanvisningar för genomföringstättning



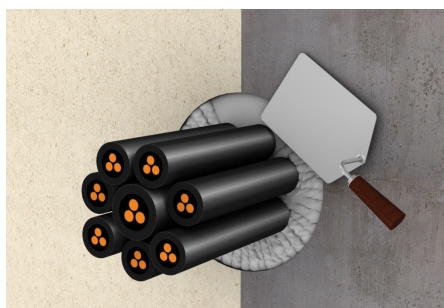
1. Rengör öppning och ta vid behov bort genomgående ledningar.



2. För in mineralullsskivorna tätt.



3. Applicera korrekt tjocklek av tätningsmedlet och säkerställ god vidhäftning mellan underlag och första lagret tätningsmedel.



4. Jämna ut ytan på tätningsmedlet med en borste fuktad med vatten eller en spackel, innan hinna bildas.



5. Sätt på ID-etiketten.