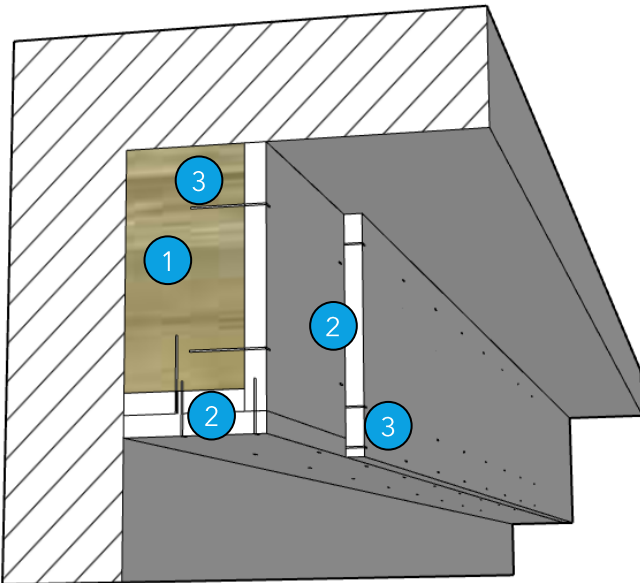


Exemplen omfattar montering av PROMATECT®-100-skivor som brandskydd av bärande träbalkar och träpelare.

Principskiss A - träbalkar



Konstruktion - träbalkar

- 1 Träbalk min. 100*200 mm (B*H), min. klass C24.
- 2 2*18 mm PROMATECT®-100-skivor.
- 3 Klammer, i trä: 63*11,2*1,53 mm, CC 250/50 mm.
Klammer, i skivor: 44*10,7*1,2 mm, CC 200/30/9 mm.

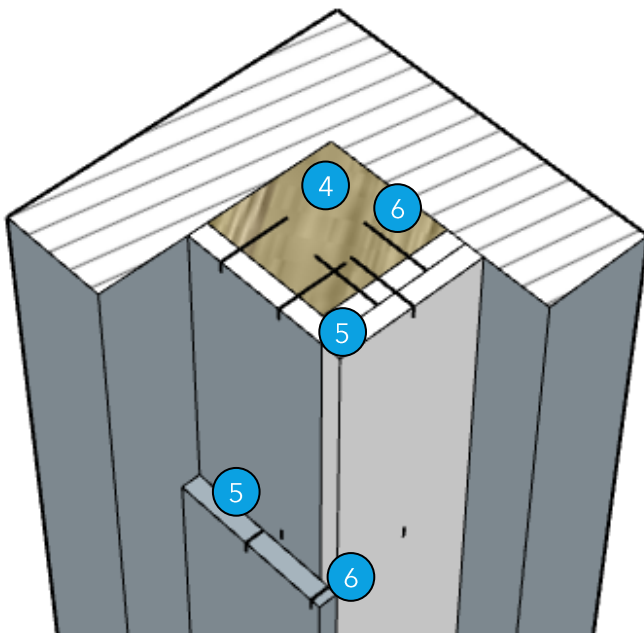
Förutsättningar - träbalkar

- ✓ Belastning; max. linjelast 7,3 kNm & förskjutning 5,86 kN (vid max 4 750 mm balklängd)
- ✓ **R90 min. brandmotstånd**
(klassifikationsrapport 318051702-A)

Konstruktion - träpelare

- 4 Träpelare min. 120*120 mm (B*D), min. klass C24.
- 5 1*18 mm PROMATECT®-100-skivor (R60)
2*18 mm PROMATECT®-100-skivor (R90)
- 6 Klammer, i trä: 63*11,2*1,53 mm, CC 250/50 mm.
Klammer, i skivor: 44*10,7*1,2 mm, CC 200/30/9 mm

Principskiss B - träpelare



Förutsättningar - träpelare

- ✓ Belastning; centrerat max 34,7 kN (vid max 3 820 mm pelarlängd) och säkrad mot avböjning.
- ✓ **R60-90 min. brandmotstånd**
(klassifikationsrapport 318042608-A)

Allmänna förutsättningar för träbalkar och träpelare

- ✓ Skivornas ändskarvar förskjuts min. 500 mm från balk/pelare sida-till-sida.
- ✓ Montering inomhus i torr miljö.
- ✓ 2-, 3- och 4-sidig brandexponering.
- ✓ Brandklassificering enligt SS-EN 13501-2:2016.

Allmänna produktfördelar

- Till synliga ytor
- Enkel komplettering

Beskrivning

PROMATECT®-100 är tillverkat efter de senaste kunskaperna inom kalciumsilikat-teknologi med användning av använda XONOTLITE®. XONOTLITE® i kombination med gipsmassa gör att skivans brandmotstånd och styrka är mycket hög. Skivan kan användas för väggar och tak med krav på brandskydd upp till 120 minuter.

Relaterade produkter

Alsijoint®, kalciumsilikat-isoleringsband

Övrigt

Hela dokumentationen för denna skiva består av Konstruktionsförslag A 4.4, Produktdatablad B 4.0, Komplettering D 1.0 och Säkerhetsdatablad